



Projet :

Agrandissement et réaménagement de la pharmacie LA BAILLY à Salouel (80)

Année : 2008

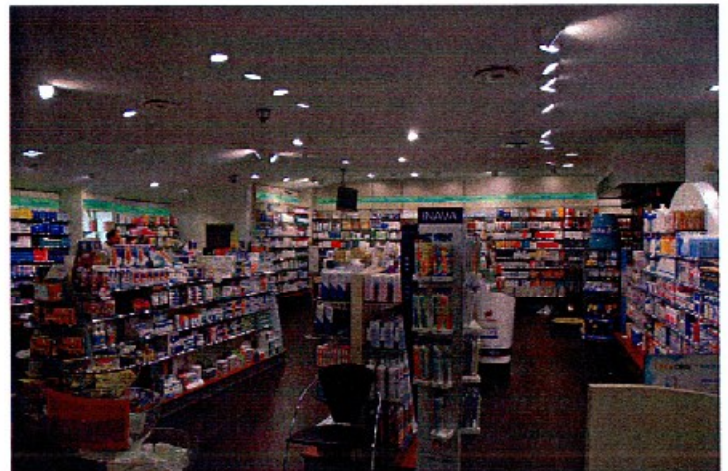
Description :

Agrandissement sur le sous-sol, création d'une mezzanine, mise en place d'un ascenseur et d'un robot à distribution pneumatique. Réalisation en 2 phases sans fermeture au public.

SHOB : 450 m2

Durée de Chantier : 5 mois

Montant des travaux HT : 400 K€



Le point de vue du client sur la mission réalisée :



Maître d'Ouvrage :

Mr et Mme OUDRHIRI

Commentaires du Maître d'Ouvrage :

*...Suivi très régulier et
avec efficacité...
Planning et coût respectés.*

	1	2	3	4	5
Conseils					α
Conception					α
Suivi du chantier					α
Tenue du budget					α
Tenue du planning					α

Signature du Maître d'Ouvrage :

Le Maître d'Ouvrage autorise la société Arcotec à publier cette fiche ainsi que les informations qu'elle contient.

Le Maître d'Ouvrage n'autorise pas la société Arcotec à publier cette fiche ainsi que les informations qu'elle contient.